



INSTITUTO GALEGO DE
ESTADÍSTICA

Situación económica.

Maio 2011

18 de maio de 2011

Situación económica. Maio 2011

1. Situación do entorno
2. Últimos datos dos principais indicadores
3. PIB trimestral. Primeiro trimestre de 2011

Situación económica. Maio 2011

1. Situación do entorno

Produto Interior Bruto trimestral. Índices de volume.

Datos corrixidos de efectos estacionais e de calendario

Taxas de variación anual e interanual (%)

	2009	2010	2010				2011
			Tr. I	Tr. II	Tr. III	Tr. IV	Tr. I
UE 27	-4,2	1,8	0,7	2,0	2,2	2,2	2,5
Euro área	-4,1	1,8	0,8	2,0	2,0	2,0	2,5
Alemania	-4,7	3,4	2,1	3,9	3,9	3,8	4,8
Francia	-2,6	1,6	1,2	1,5	1,7	1,4	2,2
Italia	-5,2	1,3	0,6	1,5	1,4	1,5	1,0
Portugal	-2,5	1,3	1,7	1,4	1,2	1,0	-0,7
Reino Unido	-4,9	1,3	-0,4	1,5	2,5	1,5	1,8
Estados Unidos	-2,6	2,9	2,4	3,0	3,2	2,8	2,3
Xapón	-6,3	3,9	5,4	3,3	4,7	2,5	..

Fonte: Eurostat

Situación económica. Maio 2011

1. Situación do entorno. España

Produto Interior Bruto trimestral e os seus compoñentes. Demanda. Índices de volume

Datos corrixidos de efectos estacionais e de calendario. Tasas de variación anual e interanual (%)

Operacións	2009	2010	2010				2011
			Tr. I	Tr. II	Tr. III	Tr. IV	Tr. I
Gasto en consumo final	-2,3	0,7	-0,5	1,5	0,9	0,9	0,8
-Gasto en consumo final dos fogares e ISFLSF	-4,2	1,2	-0,3	2,1	1,5	1,6	0,7
-Gasto en consumo final das AAPP	3,2	-0,7	-1,1	-0,1	-0,7	-0,9	1,1
Formación bruta de capital	-15,8	-7,0	-10,2	-6,0	-6,0	-5,6	-5,4
Demanda en termos nacionais(1)	-6,4	-1,2	-3,1	-0,3	-0,7	-0,6	-0,6
Exportacións de bens e servizos	-11,6	10,3	9,4	11,9	9,4	10,5	11,2
Importacións de bens e servizos	-17,8	5,4	2,0	9,6	5,0	5,3	5,2
PRODUTO INTERIOR BRUTO a prezos de mercado	-3,7	-0,1	-1,4	0,0	0,2	0,6	0,8

(1) A chega ao crecemento do PIB pm.

Fonte: Contabilidad trimestral nacional (INE)

Situación económica. Maio 2011

1. Situación do entorno. España

Produto Interior Bruto trimestral e os seus compoñentes. Oferta. Índices de volume

Datos corrixidos de efectos estacionais e de calendario. Tasas de variación anual e interanual (%)

Operacións	2009	2010	2010				2011
			Tr. I	Tr. II	Tr. III	Tr. IV	Tr. I
Ramas agraria e pesqueira	1,0	-1,3	-1,2	-2,1	-2,2	0,3	0,3
Ramas enerxéticas	-6,4	3,0	0,1	0,6	4,6	6,6	3,6
Ramas industriais	-13,6	0,9	-2,0	2,5	1,7	1,4	3,9
Construción	-6,2	-6,3	-6,4	-6,5	-6,6	-5,8	-5,4
Ramas dos servizos	-1,0	0,4	-0,6	0,4	0,8	1,1	1,2
- Servizos de mercado	-1,9	0,4	-1,0	0,3	0,9	1,3	1,5
- Servizos non de mercado	2,1	0,8	0,7	0,9	0,7	0,7	0,2
Impostos netos sobre os produtos	-6,0	0,6	-1,0	1,7	0,8	1,0	-0,6
PRODUCTO INTERIOR BRUTO a precios de mercado	-3,7	-0,1	-1,4	0,0	0,2	0,6	0,8

Fonte: Contabilidad trimestral nacional (INE)

Situación económica. Maio 2011

2. Últimos datos dos principais indicadores (1/2)

Taxas de variación anual e interanual

		2009	2010	2011*	2010			2011		
					Novembro	Decembro	Xanerio	Febreiro	Marzo	Abril
IPI xeral	Galicia	-15,2	-0,1	-3,1	-4,1	-9,0	-2,3	-4,1	-2,8	--
	España	-16,2	0,9	2,9	3,4	0,4	5,0	3,1	1,0	--
Pernoitas	Galicia	-4,4	9,9	-13,7	5,8	6,1	-9,2	-11,5	-18,0	--
	España	-6,5	6,7	7,9	7,2	6,3	7,7	8,5	7,7	--
IASS. Cifra de negocios	Galicia	-9,8	1,0	3,2	3,4	2,5	2,6	3,6	3,4	--
	España	-13,7	0,9	0,8	1,8	-1,0	1,8	1,6	-0,8	--
Índice de vendas do comercio polo miúdo (deflactada e corrixida de efecto calendario)	Galicia	-1,8	-0,1	-6,7	-0,1	-2,3	-6,0	-5,0	-9,1	--
	España	-5,4	-1,7	-5,9	-1,5	-4,0	-4,6	-4,3	-8,6	--
Transporte aéreo de pasaxeiros	Galicia	-4,7	6,2	5,7	17,2	5,8	10,1	2,2	5,3	--
	España	-7,6	3,0	5,3	5,5	-2,0	6,4	4,9	4,8	--
Transporte marítimo de mercancías	Galicia	-8,3	-5,6	--	-8,6	-12,3	--	--	--	--
	España	-12,9	-10,8	--	7,5	10,0	--	--	--	--
Afiliações	Galicia	-4,0	-2,1	-2,3	-2,2	-2,3	-2,2	-2,4	-2,3	-2,2
	España	-5,8	-2,0	-1,1	-1,3	-1,2	-1,0	-1,3	-1,1	-1,0
Paro rexistrado	Galicia	26,9	9,7	5,5	6,9	6,5	6,1	6,0	5,4	4,6
	España	43,5	11,4	3,9	6,2	4,5	4,5	4,1	4,0	3,1

*: no que vai de ano.

Situación económica. Maio 2011

2. Últimos datos dos principais indicadores (2/2)

Taxas de variación anual e interanual

		2009	2010	2011*	2010			2011		
					Novembro	Decembro	Xanerio	Febreiro	Marzo	Abril
Indicador de confianza consumidor ¹	Galicia	-34,7	-24,0	-23,2	--	-25,5	--	--	-23,2	--
	España	-27,3	-21,9	-20,4	--	-22,1	--	--	-20,4	--
Matriculación de turismos	Galicia	1,9	-13,3	-43,9	-40,0	-22,5	-35,7	-43,2	-45,4	-49,7
	España	-20,8	5,9	-26,8	-25,7	-24,0	-23,6	-28,0	-29,8	-24,1
Matriculación de vehículos de carga	Galicia	-30,0	-5,2	-23,2	-14,9	-16,5	-6,3	-22,2	-23,1	-37,7
	España	-41,7	9,4	-4,7	6,9	1,3	-0,7	-2,7	-2,8	-11,9
Índice de vendas do comercio polo miúdo (deflactada e corrixida de efecto calendario)	Galicia	-1,8	-0,1	-6,7	-0,1	-2,3	-6,0	-5,0	-9,1	--
	España	-5,4	-1,7	-5,9	-1,5	-4,0	-4,6	-4,3	-8,6	--
Exportacións	Galicia	-12,6	10,2	36,1	8,3	50,3	61,5	14,3	--	--
	España	-16,4	17,4	26,9	24,6	16,8	32,0	22,5	--	--
Importacións	Galicia	-16,6	6,9	24,8	-4,4	21,0	25,0	24,5	--	--
	España	-26,4	14,2	20,8	13,1	20,2	25,8	16,2	--	--
Sociedades mercantís creadas	Galicia	-29,4	5,5	6,4	2,3	-6,3	17,2	7,3	-1,6	--
	España	-24,5	2,3	7,3	-3,9	-3,2	13,7	2,7	6,8	--
Compravenda de vivendas	Galicia	-20,3	6,9	13,6	-16,7	2,7	23,2	35,5	-15,3	--
	España	-25,7	6,4	5,9	-6,0	-2,2	17,6	11,1	-11,9	--

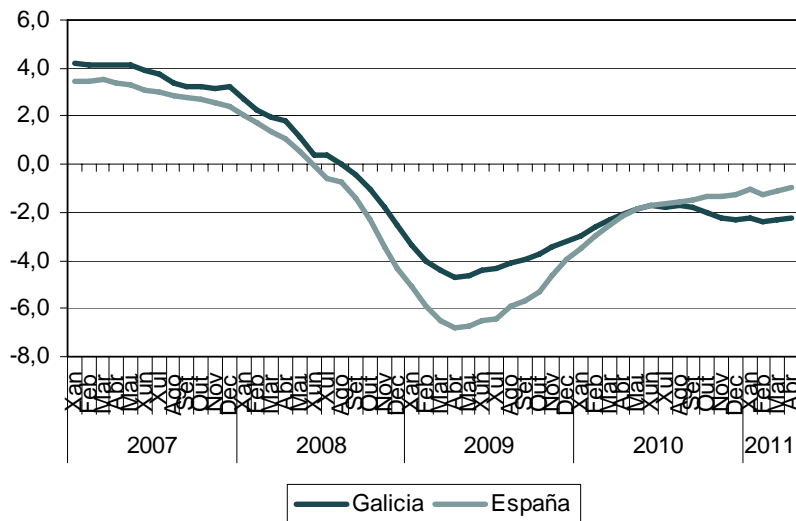
¹ Datos en niveis

*: no que vai de ano.

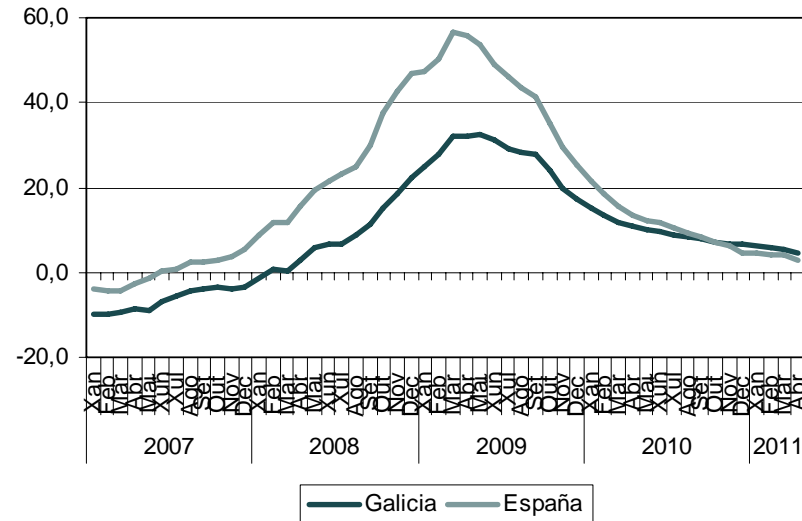
Situación económica. Maio 2011

2. Últimos datos dos principais indicadores

Afiliacións. Taxas de crecemento interanuais (%).

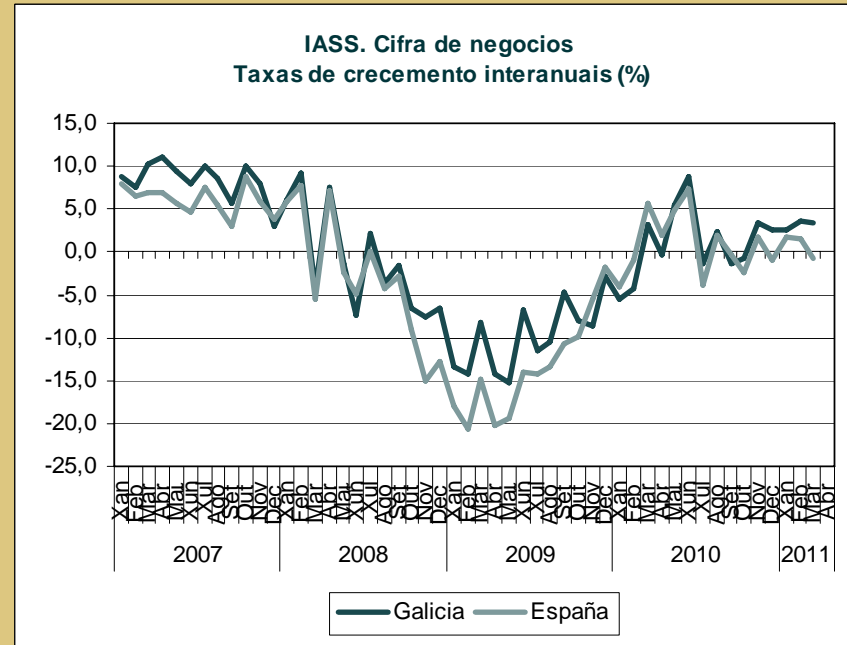
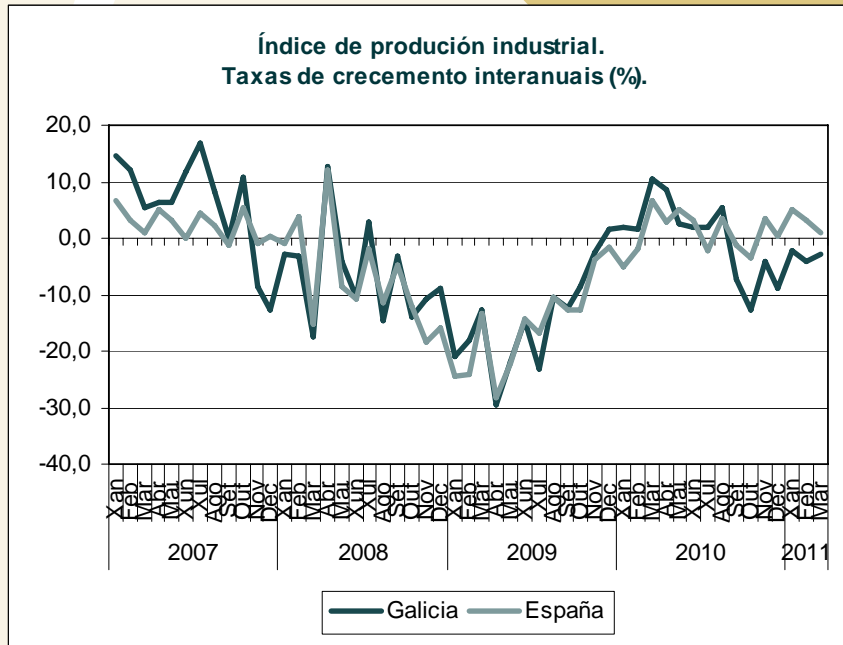


Paro rexistrado. Taxas de crecemento interanuais (%).



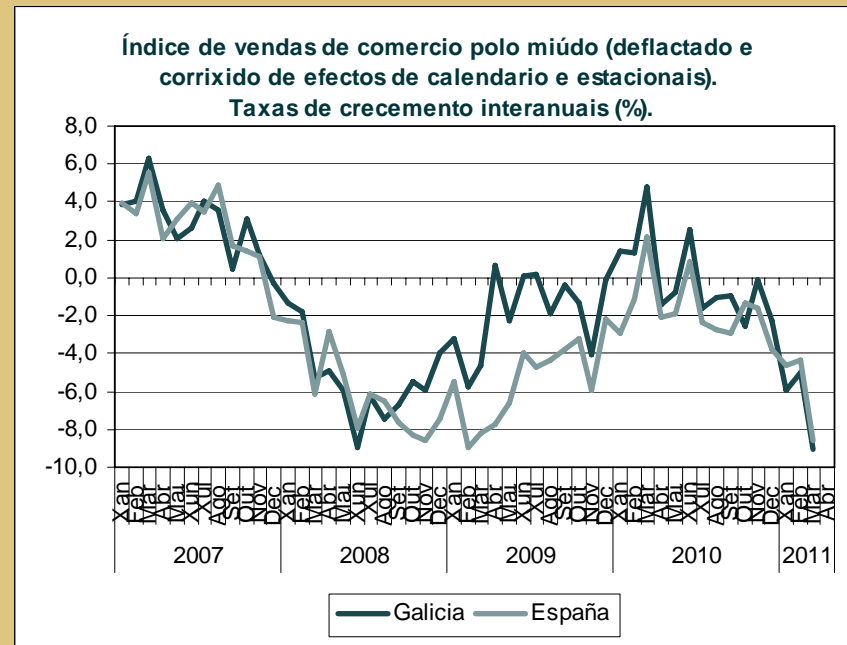
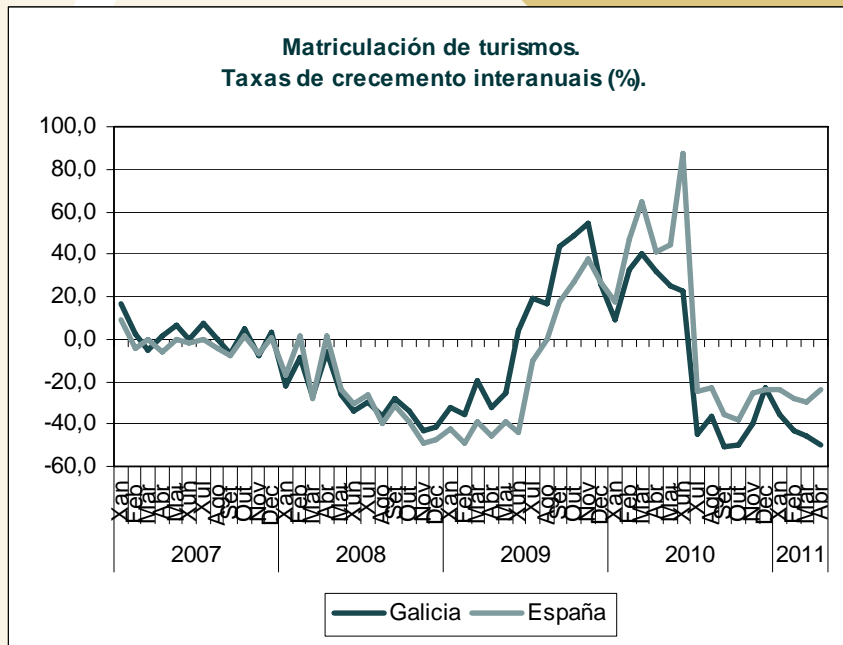
Situación económica. Maio 2011

2. Últimos datos dos principais indicadores



Situación económica. Maio 2011

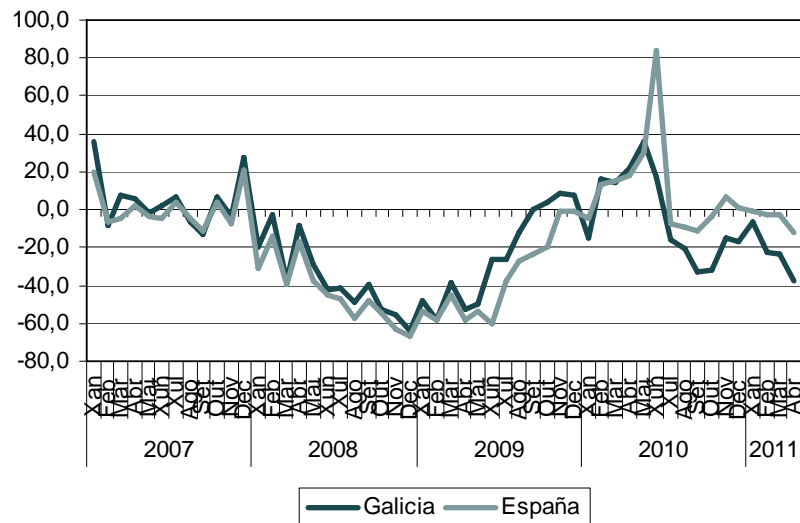
2. Últimos datos dos principais indicadores



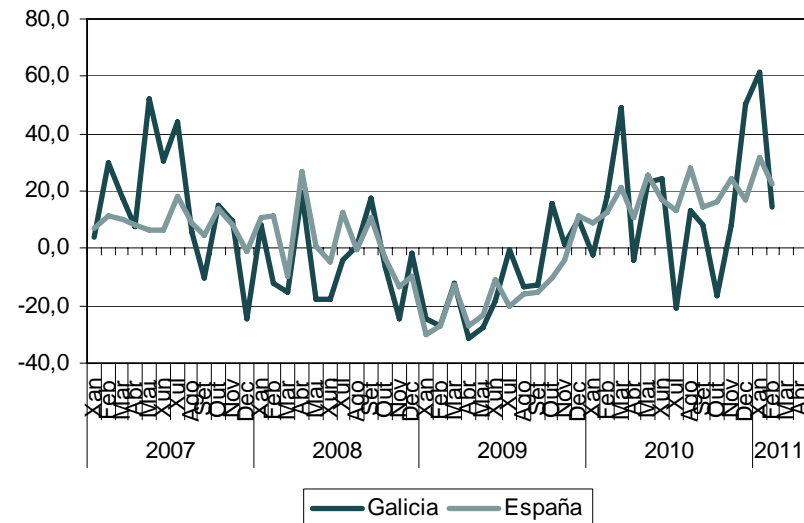
Situación económica. Maio 2011

2. Últimos datos dos principais indicadores

Matriculación de vehículos de carga.
Taxas de crecemento interanuais (%).



Exportacións de bens.
Taxas de crecemento interanuais (%).



Situación económica. Maio 2011

3. PIB trimestral. Primeiro trimestre de 2011

Produto interior bruto. Índices de volume

Datos corrixidos de efectos estacionais e de calendario

Galicia	2009	2010	2010				2011
			Tr. I	Tr. II	Tr. III	Tr. IV	Tr. I
Variación interanual	-3,1	0,1	-1,1	0,1	0,7	0,5	0,7
Variación intertrimestral	--	--	0,2	0,3	0,1	-0,1	0,4

Fonte: IGE. Contas económicas trimestrais

España	2009	2010	2010				2011
			Tr. I	Tr. II	Tr. III	Tr. IV	Tr. I
Variación interanual	-3,7	-0,1	-1,4	0,0	0,2	0,6	0,8
Variación intertrimestral	--	--	0,1	0,3	0,0	0,2	0,3

Fonte: INE. Contabilidad nacional trimestral de España

O crecemento do **primeiro trimestre de 2011** sobre o trimestre anterior foi do **0,4%**, unha décima superior ao crecemento a nivel nacional.

O **crecemento interanual** do primeiro trimestre foi do **0,7%**, unha décima inferior ao crecemento do conxunto de España.

Situación económica. Maio 2011

3. PIB trimestral. Primeiro trimestre de 2011

Produto Interior Bruto trimestral e os seus compoñentes. Demanda. Índices de volume.

Datos corrixidos de efectos estacionais e de calendario. Tasas de variación anual e interanual (%)

Operacións	Galicia							España						
	2009	2010	2010				2011	2009	2010	2010				2011
			Tr. I	Tr. II	Tr. III	Tr. IV	Tr. I			Tr. I	Tr. II	Tr. III	Tr. IV	Tr. I
Gasto en consumo final	-0,6	-0,3	-0,4	0,2	-0,5	-0,4	-0,4	-2,3	0,7	-0,5	1,5	0,9	0,9	0,8
-Gasto en consumo final dos fogares e ISFLSF	-2,3	-0,4	-0,7	0,2	-0,6	-0,7	-1,0	-4,2	1,2	-0,3	2,1	1,5	1,6	0,7
-Gasto en consumo final das AAPP	4,7	0,2	0,4	0,0	0,0	0,2	1,3	3,2	-0,7	-1,1	-0,1	-0,7	-0,9	1,1
Formación bruta de capital	-10,0	-6,2	-5,0	-6,4	-6,9	-6,5	-5,7	-15,8	-7,0	-10,2	-6,0	-6,0	-5,6	-5,4
Demanda en termos nacionais(1)	-3,5	-1,9	-1,7	-1,7	-2,3	-2,2	-1,9	-6,4	-1,2	-3,1	-0,3	-0,7	-0,6	-0,6
Exportacións de bens e servizos	-11,3	7,1	16,0	8,4	3,7	1,6	3,9	-11,6	10,3	9,4	11,9	9,4	10,5	11,2
Importacións de bens e servizos	-10,1	2,4	11,9	3,5	-1,7	-2,8	-1,0	-17,8	5,4	2,0	9,6	5,0	5,3	5,2
PRODUTO INTERIOR BRUTO a prezos de mercado	-3,1	0,1	-1,1	0,1	0,7	0,5	0,7	-3,7	-0,1	-1,4	0,0	0,2	0,6	0,8

(1) Achea ao crecemento do PIB pm.

Fonte: IGE, Contas económicas trimestrais. INE, Contabilidad nacional trimestral

No primeiro trimestre deste ano a achega da demanda nacional ao crecemento do PIB foi de -1,9 puntos, mellorando a achega negativa do trimestre anterior en tres décimas. A achega da demanda externa foi de 2,6 puntos.

Gasto consumo final dos fogares e ISFLSF : descendeu un 1,0%, tres décimas máis que no trimestre precedente.

Gasto das AA.PP.: crecemento do 1,3% no primeiro trimestre, 1,1 puntos superior ao do cuarto trimestre de 2010.

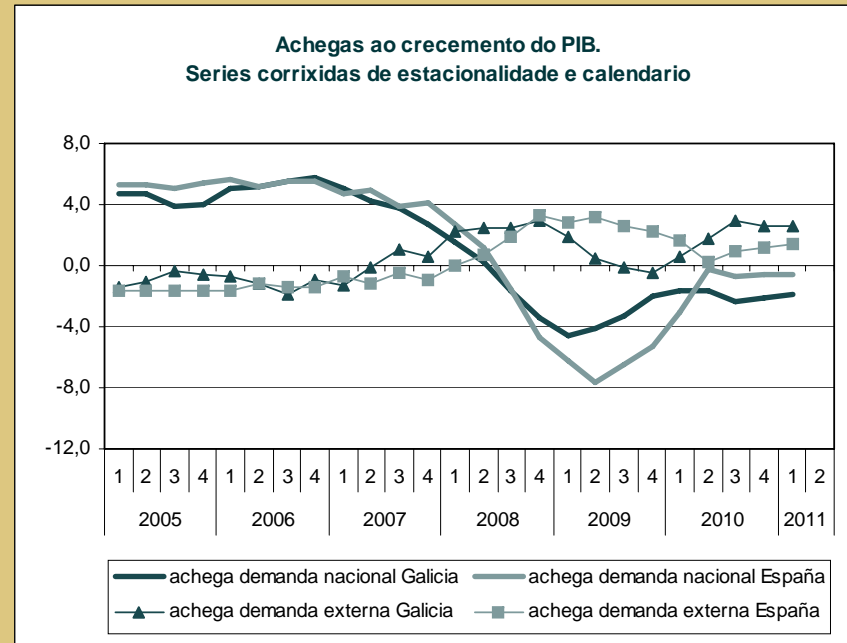
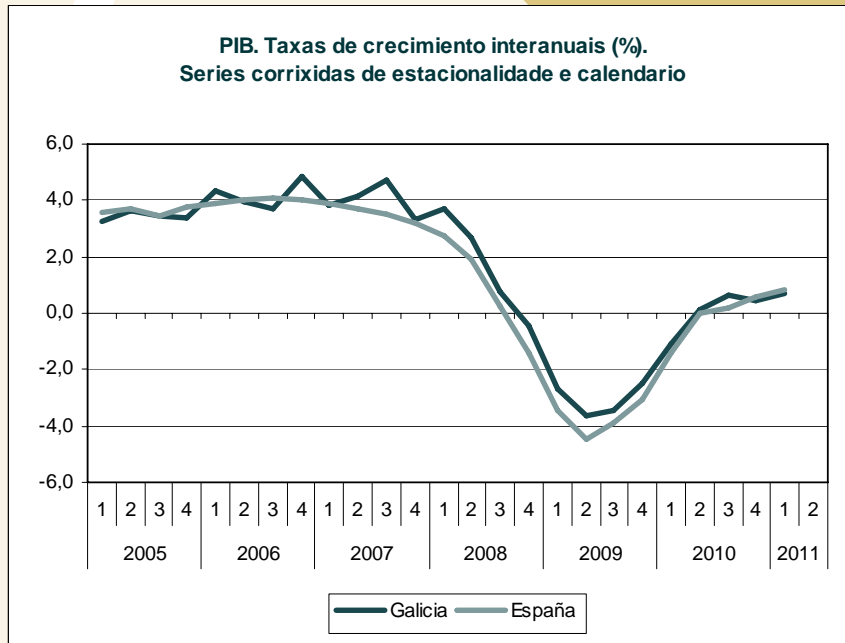
FBK: descenso do 5,7%, oito décimas menor que no trimestre anterior.

Exportacións: Crecemento interanual do 3,9% superando en 2,3 puntos o crecemento do cuarto trimestre de 2010.

Importacións: Decremento do 1,0% no primeiro trimestre de 2011.

Situación económica. Maio 2011

3. PIB trimestral. Primeiro trimestre de 2011



Situación económica. Maio 2011

3. PIB trimestral. Primeiro trimestre de 2011

Produto Interior Bruto trimestral e os seus compoñentes. Oferta. Índices de volume.

Datos corrigidos de efectos estacionais e de calendario. Tasas de variación anual e interanual (%)

Operacións	Galicia							España						
	2009	2010	2010				2011	2009	2010	2010				2011
			Tr. I	Tr. II	Tr. III	Tr. IV	Tr. I			Tr. I	Tr. II	Tr. III	Tr. IV	Tr. I
Ramas agraria e pesqueira	-2,1	3,1	0,6	2,1	4,1	5,7	2,1	1,0	-1,3	-1,2	-2,1	-2,2	0,3	0,3
Ramas enerxéticas	-3,2	3,5	11,9	0,8	3,8	-2,2	-6,3	-6,4	3,0	0,1	0,6	4,6	6,6	3,6
Ramas industriais	-13,7	-0,5	-0,5	3,8	-1,6	-3,4	1,6	-13,6	0,9	-2,0	2,5	1,7	1,4	3,9
Construción	-5,6	-5,8	-7,2	-6,7	-5,1	-4,0	-3,7	-6,2	-6,3	-6,4	-6,5	-6,6	-5,8	-5,4
Ramas dos servizos	0,0	0,7	-0,8	0,4	1,6	1,6	1,4	-1,0	0,4	-0,6	0,4	0,8	1,1	1,2
- Servizos de mercado	-1,4	0,7	-1,5	0,6	1,8	2,0	1,5	-1,9	0,4	-1,0	0,3	0,9	1,3	1,5
- Servizos non de mercado	4,4	0,6	1,2	-0,3	1,1	0,4	1,0	2,1	0,8	0,7	0,9	0,7	0,7	0,2
Impostos netos sobre os produtos	-3,1	1,2	-1,2	1,1	2,3	2,9	1,9	-6,0	0,6	-1,0	1,7	0,8	1,0	-0,6
PRODUTO INTERIOR BRUTO a prezos de mercado	-3,1	0,1	-1,1	0,1	0,7	0,5	0,7	-3,7	-0,1	-1,4	0,0	0,2	0,6	0,8

Fonte: IGE, Contas económicas trimestrais. INE, Contabilidad nacional trimestral

O **sector primario** creceu un 2,1%

As **ramas enerxéticas** empeoran o rexistro do trimestre anterior e descenden un 6,3%.

As **ramas industriais** creceron un 1,6%, cinco puntos por enriba do crecemento do cuarto trimestre de 2010.

A **construción** presenta no primeiro trimestre do ano unha taxa do -3,7, un descenso tres décimas inferior ao do trimestre anterior.

Os **servizos de mercado** creceron un 1,5%, tres décimas menos que no trimestre anterior.

Por último, os **servizos non de mercado** acadan unha taxa do 1,0%, superior ao trimestre precedente.

Situación económica. Maio 2011

3. PIB trimestral. Primeiro trimestre de 2011

Postos de traballo equivalentes a tempo completo

Datos corrixidos de efectos estacionais e de calendario. Tasas de variación anual e interanual (%)

	Galicia							España						
	2009	2010	2010				2011	2009	2010	2010				2011
			Tr. I	Tr. II	Tr. III	Tr. IV	Tr. I			Tr. I	Tr. II	Tr. III	Tr. IV	Tr. I
Ramas agraria e pesqueira	-0,4	-3,9	-5,8	-6,2	-2,5	-1,1	2,1	-3,0	1,3	-0,3	-0,6	1,3	4,7	-1,4
Ramas enerxéticas	-4,6	-1,8	-3,8	-2,2	-1,1	-0,2	-1,2	-0,1	0,7	-2,7	0,3	1,5	3,6	-0,3
Ramas industriais	-8,8	-4,6	-5,2	-4,7	-4,1	-4,5	-3,4	-13,0	-5,0	-8,5	-5,0	-3,8	-2,4	-2,2
Construción	-14,4	-9,8	-12,6	-10,4	-8,4	-7,3	-6,7	-22,7	-12,4	-16,6	-12,0	-9,6	-11,0	-8,7
Ramas dos servizos	-1,2	-0,2	-0,4	-0,2	0,4	-0,8	-0,4	-2,5	-0,6	-1,3	-0,6	-0,2	-0,2	-0,3
- Servizos de mercado	-2,3	-0,9	-1,3	-1,1	0,1	-1,4	-1,2	-3,9	-1,4	-2,3	-1,6	-0,9	-0,6	-0,3
- Servizos non de mercado	1,2	1,3	1,5	1,8	1,2	0,6	1,2	1,4	1,3	1,5	1,8	1,4	0,8	-0,3
PTETC TOTAL	-3,9	-2,2	-3,0	-2,5	-1,4	-2,0	-1,3	-6,6	-2,4	-3,9	-2,4	-1,6	-1,4	-1,4

Fonte: IGE, Contas económicas trimestrais. INE, Contabilidad nacional trimestral

Os postos de traballo equivalentes a tempo completo descenden un 1,3% no primeiro trimestre, sete décimas inferior ao descenso do trimestre anterior.

Continúa a caída do emprego na **construción** e nas **ramas industriais**, aínda que a menor ritmo.

As ramas **agraria e pesqueira** e **os servizos non de mercado** acadan **taxas positivas**, 2,1% e 1,2% respectivamente.